

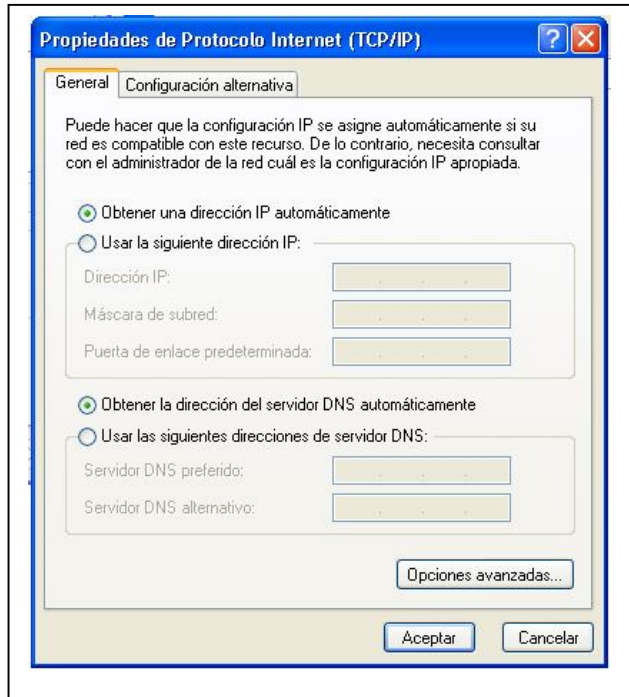
Konfiguration Internet Anschluss

1. Sie haben kein Telefon/Internet Verbindung

- Versichern Sie sich das alle Kabel korrekt angeschlossen sind bzw. das kein Kabel lose ist.
- Danach sollten Sie die Konfiguration Ihres Systems gemäss der Gebrauchsanweisung überprüfen. (Alles muss für DHCP konfiguriert sein)
- Computer neu starten.

2. Ich habe die oben genannten Schritte bereits unternommen und habe noch immer kein Internet Zugang.

- Versuchen Sie die beiden Stecker des Gerätes (Sipura), aus der Steckdose zu ziehen. (siehe Foto). Nachdem Sie das Gerät wieder neu angeschlossen haben ist es wichtig das Sie ungefähr eine Minute warten.
- Nach einer weiteren Minute, starten Sie Ihren Computer neu. Sie sollten nun Internet Zugang haben.

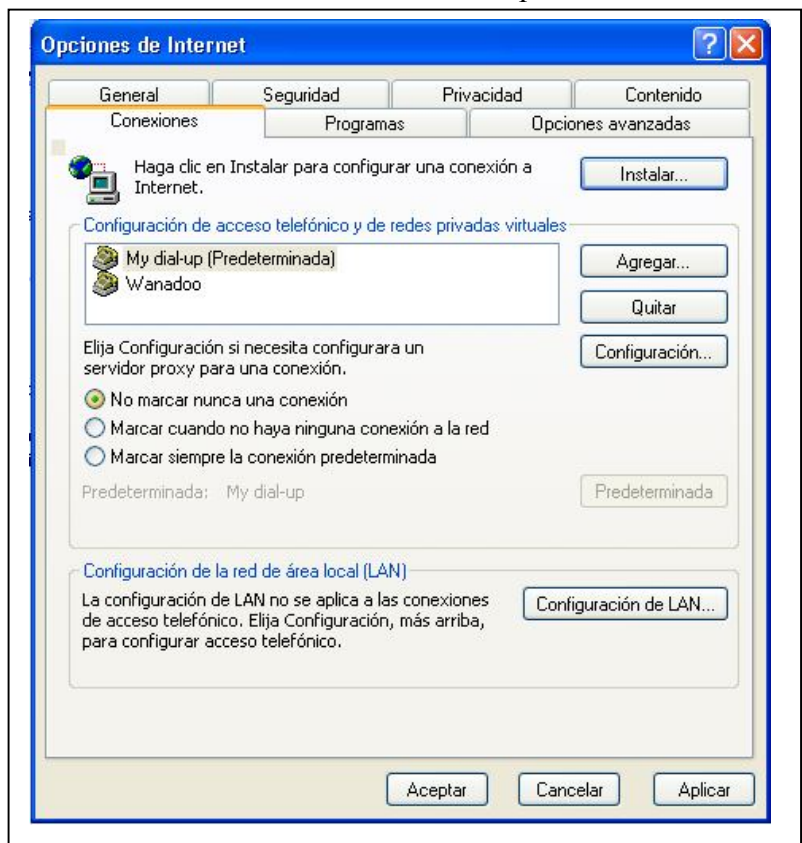


3. Die Programme wie Messenger, Outlook, usw. funktionieren, aber jedes mal wenn Sie Ihren Browser aufmache, können Sie keine Webseite sehen und es wird Ihene angezeigt, dass Sie offline arbeiten sollen.



- Dies kann passieren weil Sie Internet Explorer benutzen und diese Konfiguration ist durch einer vorherigen Adresse eines anderen ISDN (Internetanschlussvertreibers) geschützt zb. durch ein Modem mit „dial-up“ Verbindung.
- Wenn Sie in diesem Fall dann den Browser öffnen, versucht dieser durch die alte ISDN Adresse Zugang zu erlangen, was in nicht funktionieren kann. (Dies geschieht nur mit Internet Explorer)
- Um dieses Problem zu lösen, gehen Sie zu Systemsteuerung und wählen Sie im Menü Internet Optionen.

- Klicken Sie dort auf Verbindungen, wobei Ihnen eine Liste mit Internetanschlussvertreibern erscheine wird.
- Dort können Sie nun die Einstellung der Verbindung wählen. Versichern Sie sich das Sie die Option „Nie einen Anschluss wählen“.
- Danach sollten Sie nun ohne Probleme Zugang zum Internet haben.



4. Sie habe ein Verlängerungskabel gekauft und es passt nicht an Ihren Computer.

- In diesem Fall achten Sie bitte beim Kauf eines Verlängerungskabe, dass Sie ein „Ethernet Kabel“ für Ihren Computer bekommen und nicht für Ihr Telefon, damit Sie den Computer an eine Router anschliessen können.
- Der Unterschied zwischen den Kabeln liegt darin das ein „Ethernet Kabel“ deutlich breiter ist als ein herkömmliches Telefonkabel (siehe Foto).

